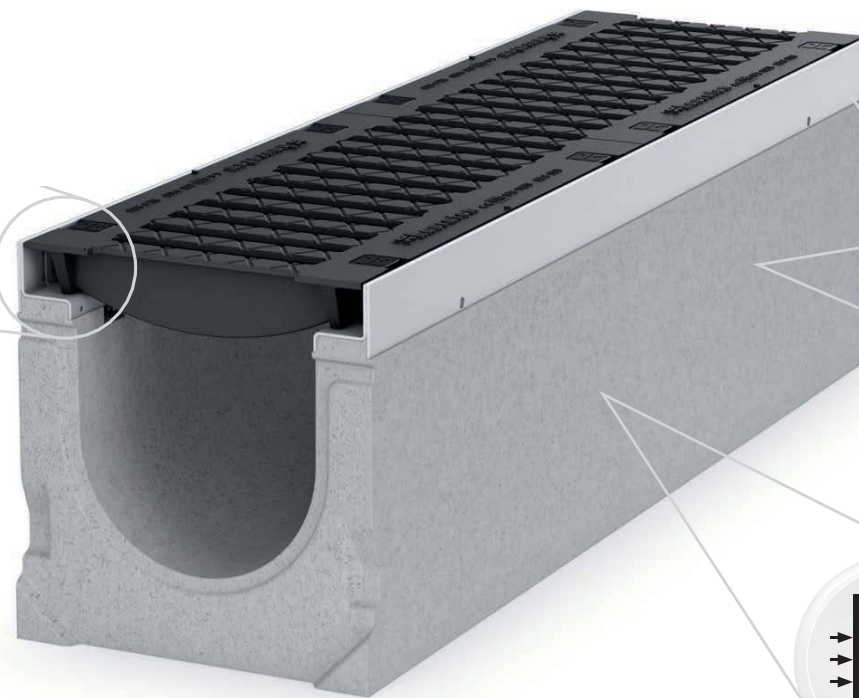
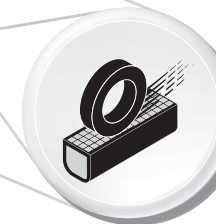


# Cechy systemu i korzyści z zastosowania **FASERFIX® SUPER**



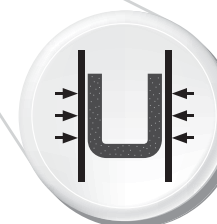
## Wytrzymałość

- odwodnienia liniowe FASERFIX® są odporne na działanie wszelkich warunków atmosferycznych
- = **oszczędność**



## Wysoka stabilność

- odwodnienia liniowe FASERFIX® SUPER idealnie nadają się do zastosowania w strefach ruchu ciężkiego i obszarach narażonych na działanie dużych sił dynamicznych do klasy F 900
  - maksymalna stabilność boczna: grubość ścianek 45 mm
  - wysokiej jakości ramy stalowe
- = **bezpieczeństwo**



## Wysoka jakość materiału

- klasa wytrzymałości na ściskanie C 50/60
  - klasy ekspozycji zgodnie z DIN EN 206-1
    - XF4
    - XA3
    - WA
    - XM3
  - klasa ochrony przeciwpożarowej A1 (niepalne), zgodnie z normą DIN 4102
  - wewnętrznie stabilny korpus korytka
  - montaż bez pokrywy
- = **bezpieczeństwo**